

화장품안전성정보 정기보고

2. 화장품 안전성정보 정기보고

2-1 홈페이지 찾아가기

2-2 보고신청 찾아가기

2-3 보고신청

2-4 나의보고 찾아가기

2-1 홈페이지 찾아가기

1 - 홈페이지 접속 후 로그인 한다.(URL : http://ezcos.mfds.go.kr)



2 - 로그인 후 화면



화장품안전성정보 정기보고

2. 화장품 안전성정보 정기보고

2-2
보고신청
찾아가기

① - 웹화면 상단 메뉴의 보고마당을 클릭하여 이동한다.



② - 좌측 중앙 메뉴에서 '화장품안전성정보정기보고'를 클릭하여 이동한다.





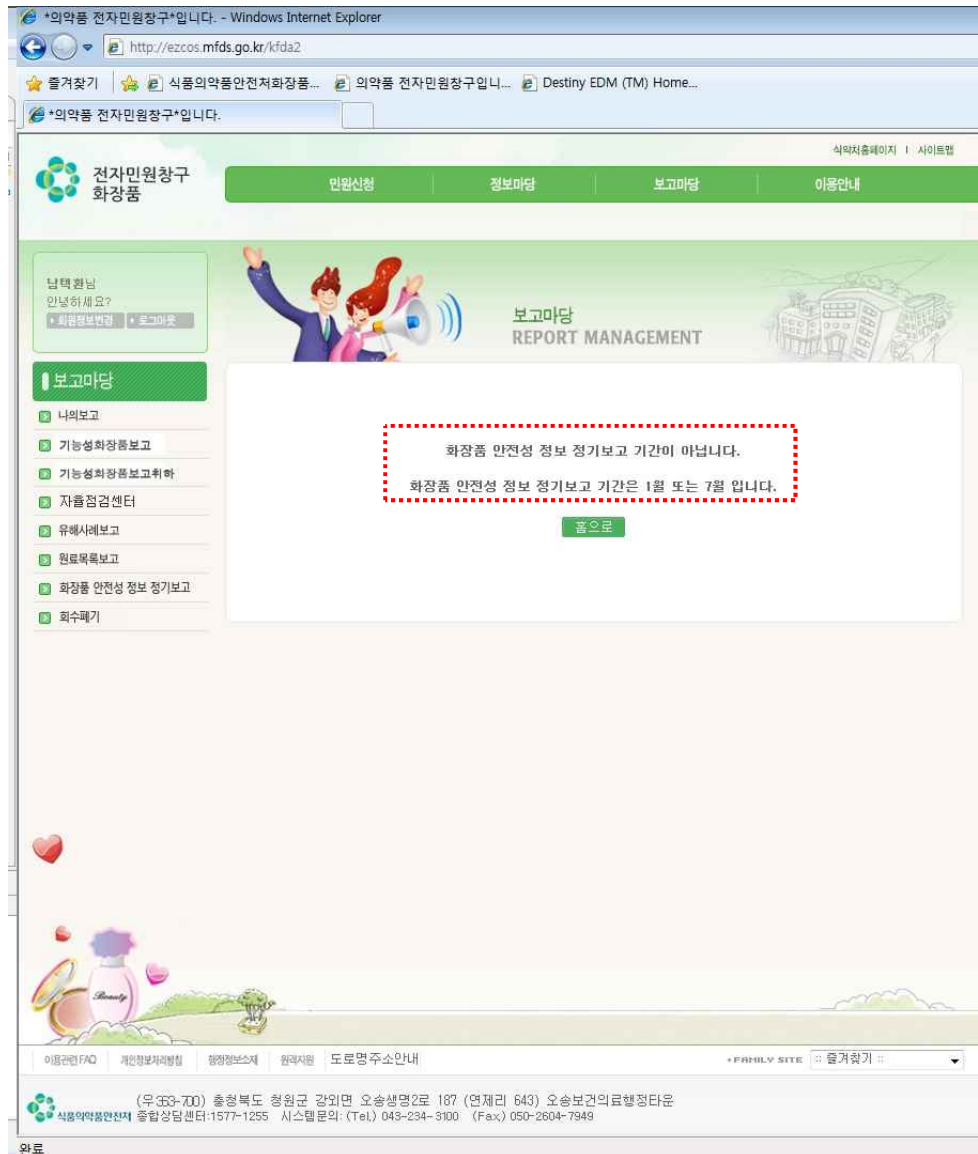
화장품안전성정보 정기보고

2. 화장품 안전성정보 정기보고

2-2

보고신청
찾아가기

3 - 보고 기간이 아닐 경우 아래와 같이 안내문구 화면으로 이동된다.



4 - 보고 기간일 경우 보고신청을 할 수 있다.



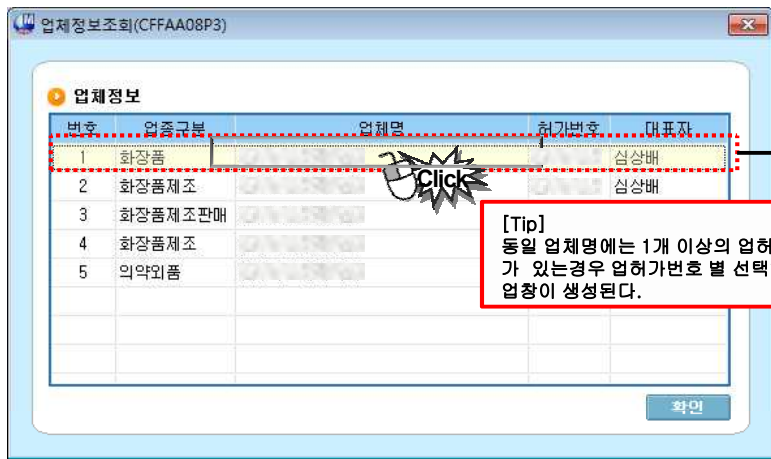
화장품안전성정보 정기보고

2. 화장품 안전성정보 정기보고

2-3 보고신청

1 - 화장품안전성정보 정기보고

- ① 정기보고 화면으로 이동되하면 '업체정보조회' 팝업창이 뜨며, 해당 업허가번호 확인 후 더블클릭 한다.



- ② [보고자정보] 보고자의 '제조판매업자'와 '업허가번호'가 자동 입력이 되고 보고자명, 전화번호, E-mail을 입력한다.

화장품 안전성 정보 정기보고

보고자 정보

보고자	제조판매업자	업허가번호
보고자명	홍길동	전화번호
E-mail	hong@naver.com	

- ③ [보고기본정보] 보고기본정보는 보고내용없음의 체크유무에 따라 보고형태가 달라진다.

※ 보고내용이 없을 경우

보고기본정보

보고내용없음	<input checked="" type="checkbox"/> 보고내용없음	* 보고할 정보가 없을 경우 해당내용 선택
보고년도	2013	* 7월 : 1/2반기, 1월 : 2/2반기

※ 보고내용이 있을 경우

보고기본정보

보고내용없음	<input type="checkbox"/> 보고내용없음	* 보고할 정보가 없을 경우 해당내용 선택
보고년도	2013	* 7월 : 1/2반기, 1월 : 2/2반기



화장품안전성정보 정기보고

2. 화장품 안전성정보 정기보고

2-3 보고신청

② - 화장품안전성정보 정기보고

③ [보고기본정보] 보고기본정보에서 보고내용이 없을 경우 '보고내용없음' 을 선택 하면 하단 '비고'박스 내 '없음'이 표기된다

● 보고기본정보

보고기본정보	보고내용없음	<input checked="" type="checkbox"/> 보고내용없음	* 보고할 정보가 없을 경우 해당내용 선택
	보고년도	2013	* 7월 : 1/2반기, 1월 : 2/2반기

● 의심되는 화장품 정보

Excel 업로드

전체 삭제		목록 다운로드		화장품정보 유효성		추가	삭제
번호	정보의 출처	사용자 정보			화장품의 유형		
		이름	나이	성별	대분류	소분류	대분류
정보의 출처		이름		성별		화장품의유형(소분류)	
나이		성별		화장품의유형(대분류)		제조번호	
화장품의유형(대분류)		제조원		1일 사용량		사용기간(또는 일시)	
제품명		1일 사용량		증상발현일		증상종료일	
제조원		증상발현일		유해사례명		유해사례진행결과	
1일 사용량		유해사례명		업종구분		1일 사용량	
증상발현일		업종구분		1일 사용량		사용기간(또는 일시)	
유해사례명		1일 사용량		증상발현일		증상종료일	
회사이견		증상발현일		유해사례명		유해사례진행결과	
의약전문가의견		유해사례명		회사이견		의약전문가의견	
추가정보		추가정보		추가정보		추가정보	
사용상의주의사항반영여부		사용상의주의사항반영여부		사용상의주의사항반영여부		사용상의주의사항반영여부	

비활성화

● 비고

비 고	내용 입력
-----	-------



화장품안전성정보 정기보고

2. 화장품 안전성정보 정기보고

2-3 보고신청

② - 화장품안전성정보 정기보고

④ [보고기본정보] 보고기본정보에서 보고내용이 있을 경우 '보고내용없음'을 선택하지 않는다.

▶ 보고기본정보

보고기본정보	보고내용없음	<input type="checkbox"/> 보고내용없음	* 보고할 정보가 없을 경우 해당내용 선택
	보고년도	2013	* 7월 : 1/2반기, 1월 : 2/2반기

▶ 의심되는 화장품 정보 Excel 업로드

전체 삭제		목록 다운로드		화장품정보 유효성		추가		삭제	
번호	정보의 출처	사용자 정보			화장품의 유형			제	
		이름	나이	성별	대분류	소분류	대분류		

정보의 출처: [선택] 이름: [입력] 성별: [선택]
 나이: [입력] 화장품의유형(대분류): [선택] 화장품의유형(소분류): [선택]
 제품명: [입력] 제조번호: [입력]
 제조원: 해외제조원 [입력]
 1일 사용량: [입력] 사용기간(또는 일시): [입력]
 증상발현일: [입력] 증상종료일: [입력]
 유해사례명: [입력] 유해사례진행결과: [입력]
 업종구분: [선택]
 1일 사용량: [입력] 사용기간(또는 일시): [입력]
 증상발현일: [입력] 증상종료일: [입력]
 유해사례명: [입력] 유해사례진행결과: [입력]
 회사의견: [입력]
 의약전문가의견: [입력]
 추가정보: [입력]
 사용상의주의사항반영여부: [입력]

▶ 비교

비 고	없음
-----	----



화장품안전성정보 정기보고

2. 화장품 안전성정보 정기보고

2-3 보고신청

3 - 화장품안전성정보 정기보고

- ⑤ [의심되는화장품정보] 보고내용을 등록하는 방법은 첫째, 추가/삭제 버튼 둘째, 엑셀업다운로드가 있다. Excel 업로드를 체크하지 않으면 추가/삭제, 체크하면 Excel 양식다운로드/Excel업로드가 생성된다.

의심되는 화장품 정보 Excel 업로드
전체삭제 목록 다운로드 화장품정보 유효성 추가 삭제

의심되는 화장품 정보 Excel 업로드
전체삭제 목록 다운로드 화장품정보 유효성 Excel 양식 다운로드 Excel 업로드

- ⑥ [의심되는화장품정보-추가/삭제 버튼] 추가를 클릭하면 '의심되는화장품정보'를 입력할 수 있는 창이 활성화가 된다. 삭제를 클릭하면 해당목록이 삭제된다.

의심되는 화장품 정보 Excel 업로드
전체삭제 목록 다운로드 화장품정보 유효성 추가 삭제

의심되는 화장품 정보 Excel 업로드

번호	정보의 출처	사용자 정보			화장품의 유형		
		이름	나이	성별	대분류	소분류	대분류
1							

정보의 출처	<input type="text"/>	이름	<input type="text"/>
나이	<input type="text"/>	성별	<input type="text"/>
화장품의유형(대분류)	<input type="text"/>	화장품의유형(소분류)	<input type="text"/>
제품명	<input type="text"/>	제조번호	<input type="text"/>
제조원	<input type="text"/>	<input type="checkbox"/> 해외제조원	<input type="text"/>
업종구분	<input type="text"/>		
1일 사용한량	<input type="text"/>	사용기간(또는 일시)	<input type="text"/>
증상발현일	<input type="text"/>	증상종료일	<input type="text"/>
유해사례명	<input type="text"/>	유해사례진행결과	<input type="text"/>
회사의견	<input type="text"/>		
의약전문가의견	<input type="text"/>		
추가정보	<input type="text"/>		
사용상주의사항반영여부	<input type="text"/>		

화장품안전성정보 정기보고

2. 화장품 안전성정보 정기보고

2-3 보고신청

3 - 화장품안전성정보 정기보고

제조원 입력 방법은 첫째, 해외제조원과 제조원검색조회가 있다.

※ 해외제조원 입력의 경우, 해외제조원을 체크하여 직접 입력한다.

정보의 출처		이름	
나이		성별	
화장품의유형(대분류)		화장품의유형(소분류)	
제품명		제조번호	
제조원	<input type="checkbox"/> 해외제조원		
업종구분			
1일 사용량		사용기간(또는 일시)	
증상발현일	----	증상종료일	----
유해 사례명		유해 사례진행결과	
회사의견			
의약전문가의견			
추가정보			
사용상의주의사항반영여부			

※ 제조원검색 조회의 경우, 돋보기를 클릭하여 검색 조회 후 더블클릭 한다.

정보의 출처		이름	
나이		성별	
화장품의유형(대분류)		화장품의유형(소분류)	
제품명		제조번호	
제조원	<input type="checkbox"/> 해외제조원		
업종구분			
1일 사용량		사용기간(또는 일시)	
증상발현일	----	증상종료일	----
유해 사례명		유해 사례진행결과	
회사의견			
의약전문가의견			
추가정보			
사용상의주의사항반영여부			

화장품제조판매업소현황검색(CFFAB01P5)

○ 화장품제조판매업소현황검색

검색구분 | 업소명 | 검색조건 | % | %

○ 검색결과 0 건

허가지역	업종구분	허가번호	업소명	허가일자
대전청	화장품제조			2013-01-3
서울청	화장품제조판매			2013-01-1
경인청	화장품제조			2013-01-3
경인청	화장품제조			2013-01-3

닫기

화장품안전성정보 정기보고

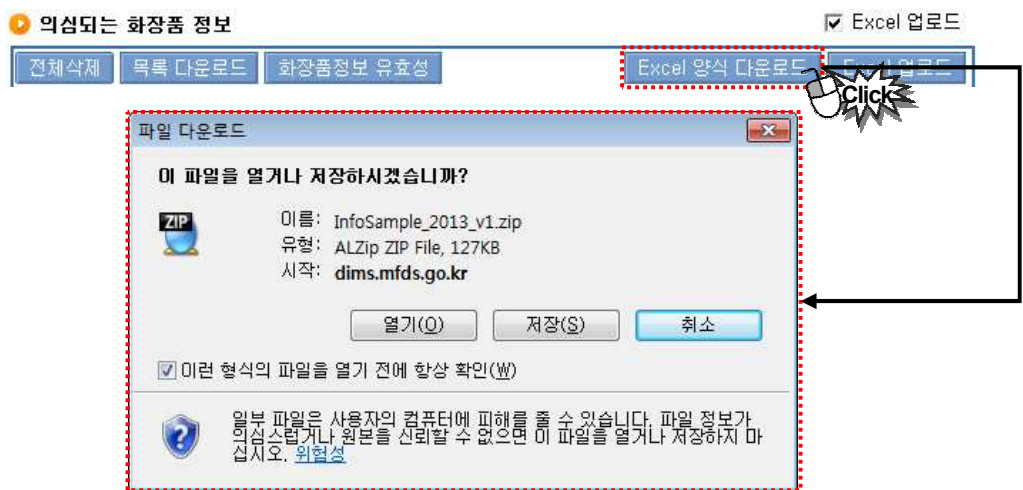
2. 화장품 안전성정보 정기보고

2-3 보고신청

3 - 화장품안전성정보 정기보고

⑦ [의심되는화장품정보-엑셀양식다운로드/엑셀업로드 버튼] 엑셀양식다운로드를 클릭한다.

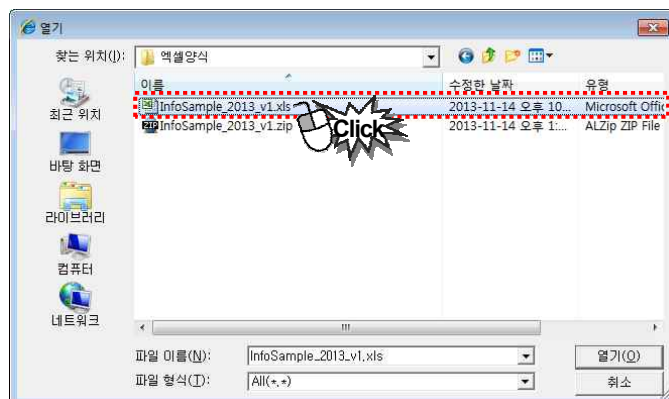
① 의심되는 화장품 정보



파일을 저장하고 저장된 파일을 엑셀로 열어 양식에 따라 작성한다.

제조업번호	장부의 순차	사용자 정보			화장품의 유형					제조번호	
		이름	나이	성별	대분류	대분류코드	중분류	소분류코드	제품명		
20120319	별의름	5	55	여성	인체세정용제품류	C	비디 클렌저(Body cleanser)	C02		55	55

⑧ [의심되는화장품정보] 작성된 엑셀보고양식을 '엑셀업로드'를 클릭하여 해당 파일 선택 후 열기를 클릭한다.





화장품안전성정보 정기보고

2. 화장품 안전성정보 정기보고

2-3 보고신청

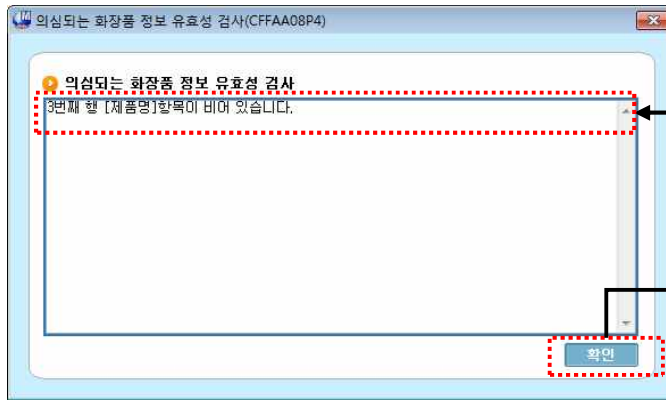
3 - 화장품안전성정보 정기보고

9) 보고내역 등록 후 '화장품정보유효성'을 클릭하여 올바른 입력 유무를 체크한다.

의심되는 화장품 정보



의심되는 화장품 유효성 검사 후 입력 사항의 오류가 있을 경우 메시지를 팝업창으로 표시한다.



확인을 클릭하면 잘못된 정보가 입력된 행을 빨강색으로 표시한다.

의심되는 화장품 정보

번호	정보의 출처	사용자 정보			화장품의 유형			제
		이름	나이	성별	대분류	소분류	대분류	
1	병/의원	홍길동	55	남성	영 유아용 제품류	영 유아용 오일	영 유아용 제품류	
2	약국	김태희	11	여성	색조 화장품 제품류	메이크업 픽서티브	색조 화장품 제품	
3	소비자	고소영	57	여성	채취 방지용 제품류	데오도란트	채취 방지용 제품	

잘못된 정보 수정이 되면 빨강색 표시가 없어진다.

번호	정보의 출처	사용자 정보			화장품의 유형			제
		이름	나이	성별	대분류	소분류	대분류	
1	병/의원	홍길동	55	남성	영 유아용 제품류	영 유아용 오일	영 유아용 제품류	
2	약국	김태희	11	여성	색조 화장품 제품류	메이크업 픽서티브	색조 화장품 제품	
3	소비자	고소영	57	여성	채취 방지용 제품류	데오도란트	채취 방지용 제품	

화장품안전성정보 정기보고

2. 화장품 안전성정보 정기보고

2-3 보고신청

3 - 화장품안전성정보 정기보고

⑨ 모든 정보 입력 후 저장을 클릭한다. 잘못된 정보가 입력될 경우 메시지를 팝업창으로 표시한다.

▶ 보고자 정보

제조판매업자	<input type="text"/>	업허가번호	<input type="text"/>
보고자	보고자명: 홍길동	전화번호	02-222-2222
E-mail	hong@naver.com		

▶ 보고기본정보

보고기본정보	보고내용없음 <input type="checkbox"/> 보고내용있음 <input checked="" type="checkbox"/>	* 보고할 정보가 없을 경우 해당내용 선택	
보고년도	2013	7월:1/2반기	* 7월 : 1/2반기, 1월 : 2/2반기

▶ 의심되는 화장품 정보

Excel 업로드

번호	정보의 출처	사용자 정보			화장품의 유형		
		이름	나이	성별	대분류	소분류	대분류
1	병/의원	홍길동	55	남성	영·유아용 제품류	영·유아용 오일	영·유아용 제품류
2	약국	김태희	11	여성	색조 화장용 제품류	메이크업 픽서티브	색조 화장용 제품
3	소비자	고소영	57	여성	채취 방지용 제품류	데오도란트	채취 방지용 제품

정보의 출처	<input type="text"/>	이름	<input type="text"/>
나이	<input type="text"/>	성별	<input type="text"/>
화장품의유형(대분류)	<input type="text"/>	화장품의유형(소분류)	<input type="text"/>
제품명	<input type="text"/>	제조번호	<input type="text"/>
제조원	<input type="checkbox"/> 해외제조원		
업종구분	<input type="text"/>		
1일 사용한량	<input type="text"/>		
증상발현일	<input type="text"/>		
유해사례명	<input type="text"/>		
회사의견	<input type="text"/>		
의약전문가의견	<input type="text"/>		
추가정보	<input type="text"/>		
사용상의주의사항	<input type="text"/>		

▶ 의심되는 화장품 정보 유효성 검사

[1번]월의 업허가 번호가 [112]이고 업종구분이 [화장품제조판매]인 [(주) 케이엔엘] 제조원은 존재 하지 않습니다.



이전

※ 보고완료 되면 수정 할 수 없습니다.

구비서류

저장

비고



화장품안전성정보 정기보고

2. 화장품 안전성정보 정기보고

2-3 보고신청

3 - 화장품안전성정보 정기보고

잘못된 정보가 있는 목록을 빨간색으로 표시되고 정보입력 수정 후 오류가 없을 경우 정상적으로 저장이 된다.

▶ 보고자 정보

보 고 자	제조판매업자	<input type="text"/>	업허가번호	<input type="text"/>
	보고자명	홍길동	전화번호	02-222-2222
	E-mail	hong@naver.com		

▶ 보고기본정보

보고기본정보	보고내용없음 <input type="checkbox"/> 보고내용있음 <input checked="" type="checkbox"/>	* 보고할 정보가 없을 경우 해당내용 선택	
보고년도	2013	7월:1/2반기	* 7월 : 1/2반기, 1월 : 2/2반기

▶ 의심되는 화장품 정보 Excel 업로드

번호	정보의 출처	사용자 정보			화장품의 유형		
		이름	나이	성별	대분류	소분류	대분류
		1	병/의원	홍길동	55	남성	영·유아용 제품류
2	약국	김태희	11	여성	색조 화장품 제품류	메이크업 픽서티브	색조 화장품 제품
3	소비자	고소영	57	여성	채취 방지용 제품류	데오도란트	채취 방지용 제품

번호	정보의 출처	사용자 정보			화장품의 유형		
		이름	나이	성별	대분류	소분류	대분류
		1	병/의원	홍길동	55	남성	영·유아용 제품류
2	약국	김태희	11	여성	색조 화장품 제품류	메이크업 픽서티브	색조 화장품 제품
3	소비자	고소영	57	여성	채취 방지용 제품류	데오도란트	채취 방지용 제품

제품명	<input type="text"/>	제조번호	<input type="text"/>
제조원	<input type="checkbox"/> 해외제조원 <input type="text"/>		
업종구분	<input type="text"/>		
1일 사용량	<input type="text"/>	사용기간(또는 일시)	<input type="text"/>
증상발현일	<input type="text"/>	증상종료일	<input type="text"/>
유해사례명	<input type="text"/>	유해사례진행결과	<input type="text"/>
회사의견	<input type="text"/>		
의약전문가의견	<input type="text"/>		
추가정보	<input type="text"/>		
사용상의주의사항반영여부	<input type="text"/>		

이전

※ 보고완료 되면 수정 할 수 없습니다.

구비서류

저장

보고완료

화장품안전성정보 정기보고

2. 화장품 안전성정보 정기보고

2-3 보고신청

3 - 화장품안전성정보 정기보고

저장 후 '구비서류'가 있을 경우 파일첨부를 한다.

▶ 보고자 정보

제조판매업자	<input type="text"/>	업허가번호	<input type="text"/>
보고자	보고자명: 홍길동	전화번호	02-222-2222
E-mail	hong@naver.com		

▶ 보고기본정보

보고기본정보	보고내용없음 <input type="checkbox"/> 보고내용있음 <input checked="" type="checkbox"/>	* 보고할 정보가 없을 경우 해당내용 선택	
보고년도	2013	7월:1/2반기	* 7월 : 1/2반기, 1월 : 2/2반기

▶ 의심되는 화장품 정보

Excel 업로드

번호	정보의 출처	사용자 정보			화장품의 유형		
		이름	나이	성별	대분류	소분류	대분류
1	병/의원	홍길동	55	남성	영·유아용 제품류	영·유아용 오일	영·유아용 제품류
2	약국	김태희	11	여성	색조 화장품 제품류	메이크업 픽서티브	색조 화장품 제품
3	소비자	고소영	57	여성	채취 방지용 제품류	데오도란트	채취 방지용 제품

▶ 비고

비고	<input type="text"/>
----	----------------------

이전

※ 보고완료 되면 수정 할 수 없습니다.

구비서류

보고완료



화장품안전성정보 정기보고

2. 화장품 안전성정보 정기보고

2-3

보고신청

3 - 화장품안전성정보 정기보고

보고완료 버튼을 클릭하여 보고완료 한다.

※ 보고완료 후는 수정할 수 없다.

▶ 보고자 정보

보 고 자	제조판매업자	<input type="text"/>	업허가번호	<input type="text"/>
	보고자명	홍길동	전화번호	02-222-2222
	E-mail	hong@naver.com		

▶ 보고기본정보

보고기본정보	보고내용없음 <input type="checkbox"/> 보고내용있음 <input checked="" type="checkbox"/>	* 보고할 정보가 없을 경우 해당내용 선택	
보고년도	2013	7월:1/2반기	* 7월 : 1/2반기, 1월 : 2/2반기

▶ 의심되는 화장품 정보

Excel 업로드

번호	정보의 출처	사용자 정보			화장품의 유형		
		이름	나이	성별	대분류	소분류	대분류
1	병/의원	홍길동	55	남성	영 유아용 제품류	영 유아용 오일	영 유아용 제품류
2	약국	김태희	11	여성	색조 화장품 제품류	메이크업 픽서티브	색조 화장품 제품
3	소비자	고소영	57	여성	채취 방지용 제품류	데오도란트	채취 방지용 제품

정보의 출처	병/의원	이름	홍길동
나이	55	성별	남성
화장품의유형(대분류)	영 유아용 제품류	화장품의유형(소분류)	영 유아용 오일
제품명	라미네1	제조번호	A1
제조원	<input type="checkbox"/> 해외제조원		
1일 사용량	1	사용기간(또는 일시)	20
증상발현일	2013-07-07	증상종료일	2013-09-09
유해사례명	유해사례명 입력1	유해사례진행결과	진행결과 입력1
회사의견	회사의견 입력1		
의약전문가의견	전문가 의견1		
추가정보	추가정보 입력1		
사용상의주의사항반영여부	아니오		

▶ 비교

비 고	<input type="text"/>
-----	----------------------

이전

※ 보고완료 되면 수정 할 수 없습니다.

구비서류

저장

보고



화장품안전성정보 정기보고

2. 화장품 안전성정보 정기보고

2-3 보고신청

3 - 화장품안전성정보 정기보고

보고 완료 후 구비서류, 저장, 보고완료 버튼은 비활성화가 된다.

▶ 보고자 정보

보 고 자	제조판매업자	<input type="text"/>	업허가번호	<input type="text"/>
	보고자명	홍길동	전화번호	02-222-2222
	E-mail	hong@naver.com		

▶ 보고기본정보

보고기본정보	보고내용없음 <input type="checkbox"/> 보고내용있음 <input checked="" type="checkbox"/>	* 보고할 정보가 없을 경우 해당내용 선택	
보고년도	2013	7월:1/2반기	* 7월 : 1/2반기, 1월 : 2/2반기

▶ 의심되는 화장품 정보

Excel 업로드

번호	정보의 출처	사용자 정보			화장품의 유형		
		이름	나이	성별	대분류	소분류	대분류
1	병/의원	홍길동	55	남성	영·유아용 제품류	영·유아용 오일	영·유아용 제품류
2	약국	김태희	11	여성	색조 화장품 제품류	메이크업 픽서티브	색조 화장품 제품
3	소비자	고소영	57	여성	채취 방지용 제품류	데오도란트	채취 방지용 제품

정보의 출처	병/의원	이름	홍길동
나이	55	성별	남성
화장품의유형(대분류)	영·유아용 제품류	화장품의유형(소분류)	영·유아용 오일
제품명	라미네1	제조번호	A1
제조원	<input type="checkbox"/> 해외제조원		
1일 사용량	1	사용기간(또는 일시)	20
증상발현일	2013-07-07	증상종료일	2013-09-09
유해사례명	유해사례명 입력1	유해사례진행결과	진행결과 입력1
회사의견	회사의견 입력1		
의약전문가의견	전문가의견1		
추가정보	추가정보 입력1		
사용상의주의사항반영여부	아니오		

▶ 비고

비 고	
-----	--

이전

* 보고완료 되면 수정 할 수 없습니다.

구비서류

저장

보고완료

화장품안전성정보 정기보고

2. 화장품 안전성정보 정기보고

2-4
나의보고
찾아가기

1 - 웹화면 상단 메뉴의 보고마당을 클릭하여 이동한다.



2 - 좌측 중앙 메뉴에서 '화장품안전성정보정기보고'를 클릭하여 이동한다.



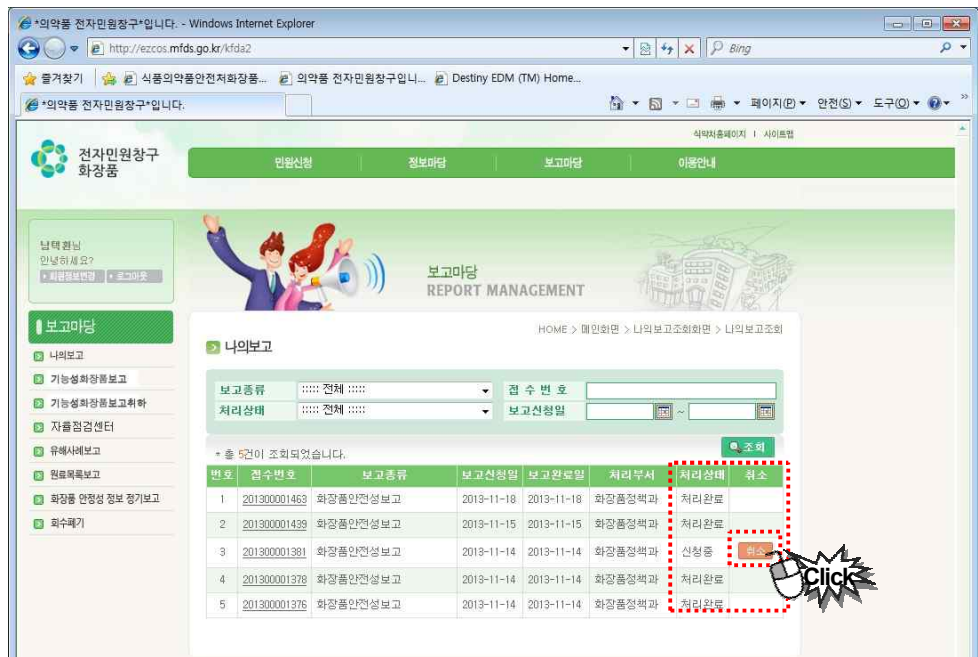
화장품안전성정보 정기보고

2. 화장품 안전성정보 정기보고

2-4 나의보고 찾아가기

3 - 나의보고 확인

- ① 보고종류, 접수번호, 처리상태, 보고신청일로 검색 조회한다. 보고완료 전의 보고 내역은 처리상태가 '신청중'으로 표시되고, 보고완료된 보고내역은 '처리완료'로 표시된다. '신청중'일 경우 '취소'버튼을 클릭하여 보고를 취소할 수 있다.



- ② '접수번호'를 클릭하면 해당 보고내역을 확인할 수 있다.

